

14. Saeimas vēlēšanas

Centrālās vēlēšanu komisijas
izdevums vieglajā valodā



Rīga, 2022

Saeimas vēlēšanas

Saeimas vēlēšanas notiek 2022. gada 1. oktobrī.

Saeimas vēlēšanas rīko reizi četros gados.

Vēlēšanās ievēl 100 Saeimas deputātus.

Saeimas deputāti pieņem likumus.

Likumi nosaka kārtību Latvijā.

Saeimas vēlēšanas Latvijā notiek
jau četrpadsmito reizi.

Šogad vēlētāji ievēl 14. Saeimas deputātus.

Kas drīkst piedalīties vēlēšanās?

Vēlēt drīkst Latvijas pilsoņi.

Tad viņus sauc par vēlētājiem.

Vēlētājiem jābūt vismaz 18 gadus veciem.

Viņiem jābūt ierakstītiem vēlētāju reģistrā.

Kas ir vēlētāju reģistrs?

Tā ir valsts informācijas sistēma.

Katrs vēlētājs drīkst balsot tikai vienu reizi.

Tāpēc visus vēlētājus reģistrē.

Vēlētāju reģistrs sāk darbu 35 dienas pirms vēlēšanām.

Vēlētāju reģistru veido

Pilsonības un migrācijas lietu pārvalde.

Par ko balsot vēlēšanās?

Vēlētāji balso par deputātu kandidātiem.

Katra partija vai partiju apvienība sagatavo deputātu kandidātu sarakstu.

Sarakstu iesniedz Centrālajā vēlēšanu komisijā.

Tur visus sarakstus reģistrē.

Katram sarakstam ir savs numurs.

Šis numurs ir vienāds visos vēlēšanu apgabalos.

Katra partija vai partiju apvienība sagatavo priekšvēlēšanu programmu.

Šajā programmā vēlētāji uzzina par katras partijas plānotajiem darbiem.

Priekšvēlēšanu programmas un kandidātu sarakstus var izlasīt:

- no 26. septembra vēlēšanu iecirkņos;
- interneta mājaslapā sv2022.cvk.lv.

Katrs vēlētājs pats izvēlas, par ko balsot.

Vēlētājam nedrīkst piedāvāt naudu vai citus labumus par viņa balsi.

Par šādiem gadījumiem jāziņo policijai pa telefonu 110.

Kas ir priekšvēlēšanu aģitācija?

Pirms vēlēšanām deputāti var sūtīt vēlētājiem informāciju par sevi.

Par partiju programmām un kandidātiem stāsta:

- avīzēs,
- televīzijā,
- radio,
- uz ielām,
- internetā,
- citās vietās.

Šo procesu sauc par priekšvēlēšanu aģitāciju.

Tā partijas un partiju apvienības aicina balsot par sevi.

Aģitācijas kārtību nosaka

Priekšvēlēšanu aģitācijas likums.

Šis likums paredz arī aģitācijas ierobežojumus.

Aģitēt pārtrauc 1 dienu pirms vēlēšanām.

Aģitēt nedrīkst vēlēšanu iecirkņos un iecirkņu tuvumā.

30 dienas pirms vēlēšanām pārtrauc aģitēt televīzijā.

Kurā vēlēšanu apgabalā jābalso?

Saeimas vēlēšanām Latvija ir sadalīta 5 vēlēšanu apgabalos.

Tie ir Rīga, Vidzeme, Latgale, Kurzeme, Zemgale.

Katrā vēlēšanu apgabalā ir vēlēšanu iecirkņi.

Visā Latvijā ir gandrīz tūkstotis vēlēšanu iecirkņu.

Vēlētāji drīkst balsot jebkurā vēlēšanu iecirknī visā Latvijā.



Kā strādā vēlēšanu iecirkņi?

Saeimas vēlēšanas notiek tikai vienu dienu.

Vēlēšanu diena ir šā gada 1. oktobris.

Šajā dienā vēlēšanu iecirkņi strādā no 7 rītā līdz 8 vakarā.

Balsot var tikai vēlēšanu iecirkņa darba laikā.

Pēc 8 vakarā uz vēlēšanu iecirknī vairs neielaiž.

Var balsot arī 3 dienas pirms vēlēšanām.

To sauc par balss nodošanu glabāšanā.

Nodot balsi glabāšanā varēs

66 vēlēšanu iecirkņos Latvijā.

Balsu nodošanai glabāšanā vēlēšanu iecirkņi būs atvērti:

- pirmdien, 26. septembrī, no 5 vakarā līdz 8 vakarā;
- ceturtdien, 29. septembrī, no 9 rītā līdz 12 dienā;
- piektdien, 30. septembrī, no 10 rītā līdz 4 dienā.

Šo iecirkņu sarakstu var uzzināt:

- pa tālruni 67049999;
- internetā www.cvk.lv

Vai var balsot ārzemēs?

Daudzi Latvijas pilsoņi dzīvo ārzemēs.

Arī viņi var balsot Saeimas vēlēšanās.

Vēlētāji ārzemēs var balsot
vēlēšanu iecirkņos vai pa pastu.

Kā ārzemēs var balsot iecirkņos?

14. Saeimas vēlēšanās ārvalstīs būs 81 vēlēšanu iecirknis.

Tajos varēs balsot 2022. gada 1. oktobrī.

Iecirkņu darba laiks katrā valstī būs no 7 rītā līdz 8 vakarā.

Vēlētāji ārzemēs drīkst balsot jebkurā vēlēšanu iecirknī.

Latvijas vēlētāji vēlēšanu dienā var būt ārzemēs.

Tad viņi var balsot jebkurā vēlēšanu iecirknī ārzemēs.

Kā ārzemēs var balsot pa pastu?

Balsošanai pa pastu ir iepriekš jāpiesakās.

Tad vēlētājam jāraksta iesniegums.

Iesniegumā jāuzraksta:

- vārdu un uzvārdu;
- personas kodu;
- e-pasta adresi.

Iesniegumu līdz 9. septembrim var iesniegt:

- internetā Pilsonības un migrācijas lietu pārvaldes mājaslapā www.pmlp.gov.lv;
- Latvijas pārstāvniecībā ar pasta balsošanas iecirkni 22 valstīs.

To var darīt pa pastu, klātienē vai elektroniski.

Vēlēšanu komisija nosūtīs tīmekļvietnes adresi uz vēlētāja e-pastu.

Vēlētājs saņems šo e-pastu laikā no 10. līdz 16. septembrim.

Tajā vēlētājs varēs atrast balsošanas materiālus.

Materiāliem būs pievienota balsošanas pamācība.

Vēlētājam savs balsojums jānosūta pa pastu.

Vēlēšanu iecirknī balsojums jāsaņem līdz 1. oktobrim.

Kā pieteikt balsošanu mājās?

Dažos gadījumos cilvēks nevar aiziet uz vēlēšanu iecirkni.

Tad balsot var arī mājās.

Balsošana mājās jāpiesaka iepriekš.

Tas jāizdara no 26. septembra līdz 1. oktobra pulksten 12 dienā.

Balsot mājās var nespēcīgi un slimi cilvēki.

Arī Covid-19 pašizolācijā vai karantīnā esošie var balsot mājās.

Vēlētāji var vēlē savā atrašanās vietā.

Piemēram, slimnīcā vai sociālās aprūpes centrā.

Dažreiz slimiem un veciem cilvēkiem ir aprūpētāji.

Viņi var balsot aprūpējamā cilvēka dzīvesvietā.

Tad jāuzraksta iesniegums par balsošanu mājās.

Iesniegumā jāuzraksta:

- Iemesls balsošanai mājās vai atrašanās vietā,
- vārds un uzvārds,
- personas kods,
- savs telefona numurs,
- sava adrese.

Daudzdzīvokļu māju iedzīvotājiem vēlams norādīt durvju kodu.

Iesniegums jāparaksta.

Vēlēšanu dienā pie šiem cilvēkiem
nāk vēlēšanu komisijas locekļi.

Tad cilvēki var nobalsot.



Kur nogādāt savu iesniegumu?

Uzrakstīto iesniegumu var:

- nodot savai atrašanās vietai tuvākajā vēlēšanu iecirknī;

Iesniegumu var aiznest radnieks, kaimiņš, aprūpētājs vai cita uzticības persona.

- nosūtīt e-pastā vai pa pastu savai pašvaldības vēlēšanu komisijai.

E-pastā nosūtīts iesniegums jāparaksta ar drošu elektronisko parakstu.

Kā darbojas vēlēšanu iecirkņi?

Vēlēšanu iecirknī strādā vēlēšanu komisija.

Vēlēšanu komisijā ir vairāki cilvēki.

Par kārtību iecirknī atbild
vēlēšanu komisijas priekšsēdētājs.

Vēlēšanu komisijas sekretārs raksta žurnālu
par vēlēšanu gaitu.

Vēlēšanu iecirkņi visā Latvijā strādās 5 dienas pirms
vēlēšanām:

- pirmdien, 26. septembrī, no 5 dienā līdz 8 vakarā;
- otrdien, 27. septembrī, no 8 rītā līdz 11 rītā;
- trešdien, 28. septembrī, no 5 dienā līdz 8 vakarā;
- ceturtdien, 29. septembrī, no 9 rītā līdz 12 dienā;
- piektdien, 30. septembrī, no 10 rītā līdz 16 dienā.

Šajā laikā vēlēšanu iecirkņos var:

- izlasīt deputātu kandidātu sarakstus;
- izlasīt priekšvēlēšanu programmas;
- uzzināt balsošanas kārtību;
- iesniegt iesniegumu par balsošanu mājās vai citā vietā.

Piemēram, pansionātā.

Balsot šajā laikā iecirkņos nevar.

Kā jābalso?

1. Dokumentu pārbaude

Katrs vēlētājs drīkst balsot tikai 1 reizi.

Katrā vēlēšanu iecirknī ir elektronisks vēlētāju saraksts.

Vēlētājam jāuzrāda pase vai personas apliecība.

Dokumenti nedrīkst būt bojāti.

Iecirkņa darbinieks pārbaudīs:

- vai uzrādītais dokuments ir derīgs,
- vai vēlētājs ir iekļauts vēlētāju sarakstā,
- vai vēlētājs iepriekš nav nobalsojis.

Vēlēšanu komisijas darbinieks pārbauda vēlētāja personas kodu.

Viņš to nolasa ar viedtālruni.

Tā pārbauda, vai vēlētājs drīkst balsot.

Taču vēlētāja pasi vai personas apliecību nefotografē.

Vēlētāja vārdu, uzvārdu, personas kodu ieraksta vēlētāju sarakstā.

Vēlētājam jāparakstās vēlētāju sarakstā.

Tad viņš var saņemt vēlēšanu materiālus.

2. Vēlēšanu materiālu saņemšana

Katram vēlētājam iedod 1 aploksni.

Uz aplokšnes jābūt vēlēšanu iecirkņa zīmogam.

Katrs vēlētājs saņem arī 1 vēlēšanu zīmju komplektu.

Komplektā jābūt 19 partiju un partiju apvienību vēlēšanu zīmēm.

Katrai partijai vai partiju apvienībai ir sava vēlēšanu zīme.

Uz zīmes ir partijas vai partiju apvienības saraksta numurs.

Katrā vēlēšanu zīmē ir deputātu kandidātu vārdi un uzvārdi.

Katram kandidātam sarakstā ir savs kārtas numurs.



3. Balsošana

Vēlēšanu iecirknī ir atsevišķa telpa vai nodaļījums balsošanai.

Tur vēlētāju nedrīkst traucēt.

Vēlētājs pats izvēlas 1 no visām vēlēšanu zīmēm.

Par šo partiju vai partiju apvienību viņš balsos.

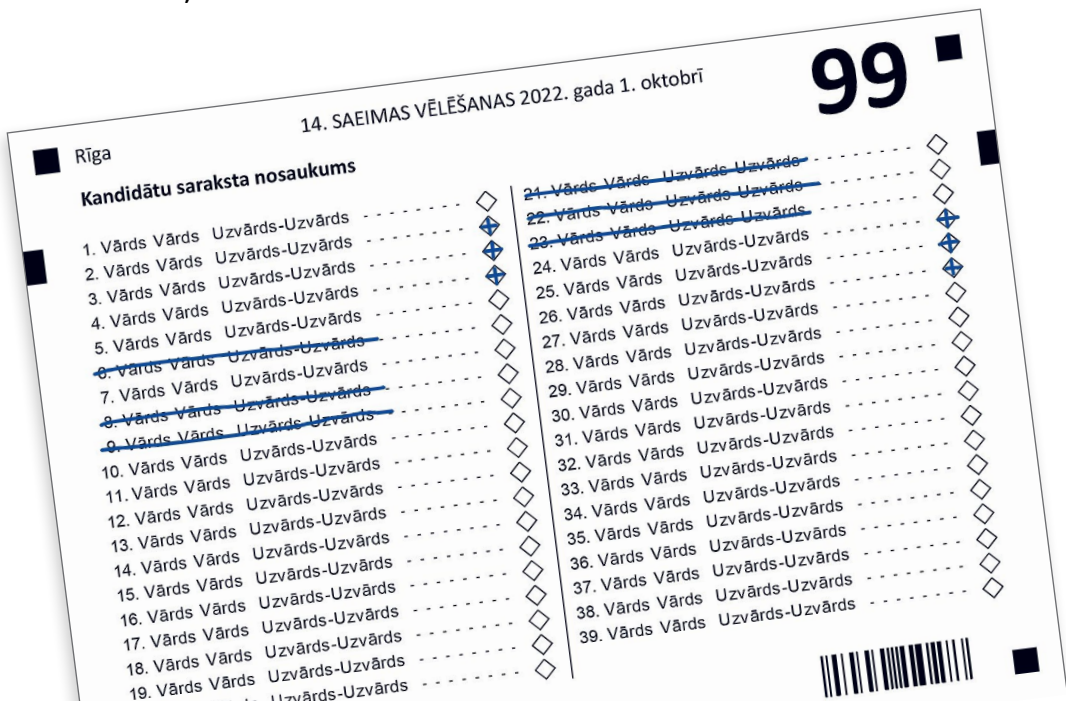
Vēlēšanu zīmē drīkst pielikt plusiņu kādam deputātu kandidātam.

Plusiņš nozīmē atbalstu izvēlētajam kandidātam.

Plusiņu var pielikt vienam vai vairākiem deputātu kandidātiem.

Vēlētājs drīkst arī svītrot kādu kandidātu.

Tad viņš neatbalsta šī kandidāta ievēlēšanu Saeimā.



Var svītrot vairākus kandidātus.

Tā ir vēlētāja brīva izvēle.

Pēc tam vēlēšanu zīme jāieliek vēlēšanu aploksnē.

Vēlēšanu aploksnē drīkst ielikt tikai 1 vēlēšanu zīmi.

Aploksne jāaizlīmē.

Aizlīmētā aploksne vēlētājam jāiemet vēlēšanu kastē.

Vēlētājam nav jāatklāj savs balsojums.

Šādu balsošanu sauc par aizklātu balsošanu.



Vai vēlētājam drīkst palīdzēt balsot?

Dažreiz vēlētājs pats nevar atzīmēt kandidātus.

Dažreiz vēlētājs pats nevar ielikt aploksnē vēlēšanu zīmi.

Piemēram, invaliditātes dēļ.

Tad viņš var lūgt to izdarīt kādam no ģimenes.

Palīdzēt var arī kāda cita vēlētāja uzticības persona.

Vēlēšanu iecirkņa darbinieks nedrīkst palīdzēt vēlētājam.

Palīdzēt drīkst tikai pēc vēlētāja paša lūguma.

Kā rīkoties ar sabojātu vēlēšanu zīmi vai aploksni?

Vēlētājs var nejauši sabojāt savu vēlēšanu zīmi.

Tad iecirkņa darbinieks vēlreiz iedod visas vēlēšanu zīmes.

Sabojātās zīmes nedrīkst lietot.

Vēlētājs var nejauši sabojāt vēlēšanu aploksni.

Tad iecirkņa darbinieks viņam iedod jaunu aploksni.

Sabojātu aploksni aizlīmēt nedrīkst.

Kādos gadījumos mainās balsošanas kārtība?

Reizēm vēlēšanu iecirknī nav interneta.

Reizēm nedarbojas vēlētāju reģistrs.

Tad vēlētājam jābalso ar īpašu reģistrācijas aploksni.

Vēlēšanu iecirkņa darbinieks uz reģistrācijas aplokšnes raksta:

- vēlētāja vārdu un uzvārdu,
- vēlētāja numuru balsotāju sarakstā.

Vēlētājam jāuzrāda pase vai personas apliecība.

Iecirkņa darbinieks vēlētāju ieraksta atsevišķā balsotāju sarakstā.

Vēlētājs parakstās šajā balsotāju sarakstā.

Vēlētājam izsniedz:

- 19 vēlēšanu zīmes,
- 1 vēlēšanu aploksni,
- 1 reģistrācijas aploksni.

Vēlētājs dodas uz vēlēšanu kabīni vai nodalījumu.

Viņš izvēlas 1 vēlēšanu zīmi un izdara tajā atzīmes.

Vēlēšanu zīme jāieliek vēlēšanu aploksnē ar iecirkņa zīmogu.

Vēlēšanu aploksne jāaizlīmē.

Tad vēlēšanu aploksne jāieliek reģistrācijas aploksnē.

Reģistrācijas aploksne jāaizlīmē.

Reģistrācijas aploksne jānodod iecirkņa darbiniekam pie vēlēšanu kastes.

Viņš aploksni apzīmogo ar iecirkņa zīmogu.

Tad iecirkņa darbinieks aploksni iemet vēlēšanu kastē.

Viņš to dara vēlētāja klātbūtnē.

Tikai pēc tam vēlētājs var doties projām.

Kā notiek vēlēšanu novērošana?

Vēlēšanu norisi novēro.

Tas nodrošina vēlēšanu godīgumu.

Vēlēšanu novērotāji var būt:

- cilvēki no partijām un partiju apvienībām,
- žurnālisti,
- cilvēki no dažādām organizācijām,
- cilvēki no citām vēlēšanu komisijām.

Paši deputātu kandidāti nedrīkst novērot vēlēšanas.

Vēlēšanu novērotāju uzdevums ir vērot:

- kā notiek balsošana,
- kā vēlēšanu komisija skaita vēlēšanu zīmes.

Vēlēšanu gaitā var rasties nesaskaņas.

Tad novērotāji var rakstīt sūdzības.

Sūdzības par nesaskaņām var rakstīt arī vēlētāji.

Sūdzības iesniedz vēlēšanu komisijas priekšsēdētājam.

Katru sūdzību ieraksta protokolā.

Visi pārkāpumi ir jānovērš.

Kas notiek pēc vēlēšanām?

Pēc 8 vakarā vēlēšanu iecirkni slēdz.

Tad vēlēšanu komisija sāk balsu skaitīšanu.

Komisija saskaita balsis
par katru kandidātu sarakstu un kandidātu.

Par Saeimas deputātiem kļūst kandidāti ar
vislielāko balsu skaitu.

Vēlētājs vēlēšanu rezultātus var uzzināt:

- televīzijā,
- radio,
- avīzēs,
- internetā mājaslapā sv2022.cvk.lv,
- pa uzziņu tālruni 67049999.

Izdevumu sagatavoja
Centrālā vēlēšanu komisija
sadarbībā ar
Vieglās valodas aģentūru

