

1425

LR VZD LATGALES REĢIONĀLĀ NODAĻA

BŪVES
TEHNISKĀS INVENTARIZĀCIJAS LIETA

Numurs: 68010040156001-01

Lapu skaits: 24

BŪVES KADASTRA APZĪMĒJUMS

68010040156001

Administratīvā ēka

(Būves nosaukums)

ADRESE: Ludzas rajons
Ludza
18. novembra iela 17a

Tehniskās inventarizācijas darbu izpildītāji: Marija Gorbunova

Izpildes datums: 24/06/2002

Tehniskās inventarizācijas darbu pārbaudītājs: Dina Nagla

Pārbaudes datums: 24/06/2002

LR VZD reģionālās nodaļas vadītājs

(Vārds, Uzvārds) (paraksts)

Datums: ____ . gada " ____ "

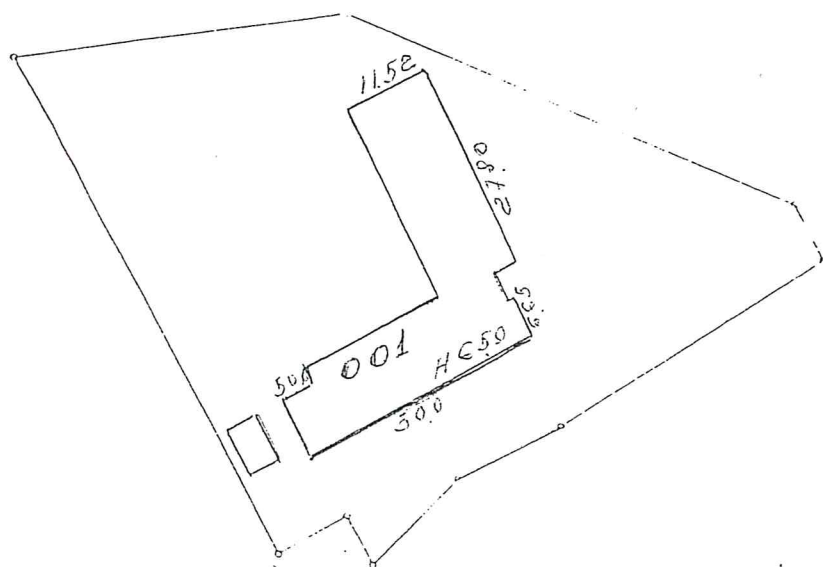
LR VZD reģionālās nodaļas vadītājs
Dina Nagla
2002. 06. 25



INFORMĀCIJA PAR PASŪTĪJUMU

1. Tehniskās inventarizācijas lietas numurs: 68010040156001-01
2. Būves nosaukums: Administratīva ēka
3. Būves kadastra apzīmējums: 68010040156001
4. Būves adrese: Ludzas rajons, Ludza, 18. novembra iela 17a
5. Pēdējās apsekošanas datums: 20/06/2002
6. Tehniskās inventarizācijas pasūtītāji: Sabiedrības veselības aģentūra Rēzeknes filiāle
7. Pasūtījuma pieņemšanas datums: 20/06/2002
8. Tehniskās inventarizācijas darbu izpildītā Marija Gorbunova
9. Izpildes datums: 24/06/2002
10. Tehniskās inventarizācijas darbu pārbaudītājs Dina Nagla
11. Pārbaudes datums: 24/06/2002
12. Iesniegtie dokumenti:
 - Pasūtījuma pieteikums
 - Nr. 1-11/283 26/04/2002 Sabiedrības veselības aģentūra
13. Tehniskās inventarizācijas veids: Būves pilna pirmreizējā tehniskā inventarizācija
14. Pasūtījuma izpildes termiņš (d.d.): 4
15. Pasūtījuma pieņēmējs: Marija Gorbunova

BŪVES NOVIENTNES SHĒMA



INFORMĀCIJA PAR BŪVI

1. Būves lietošanas veids: 1220 Biroju ēkas
2. Būves kapitalitātes grupa: I grupa
3. Būves ārsienu materiāls: 01 Ķieģeļu mūris
4. Būves stāvu skaits:
 - 4.1. Virszemes: 2
 - 4.2. Pazemes: 1
5. Eksploatācijas uzsākšanas gads: 1975
6. Eksploatācijā pieņemšanas gads: 1975
7. Būves konstruktīvā elementa apraksts:
 - 7.1. Būves pamati Dzelzsbetons/betons
 - 7.2. Būves ār sienas Ķieģeļu mūris
 - 7.3. Būves pārsegumi Dzelzsbetons/betons
 - 7.4. Būves jumts Azbestcimenta loksnes
8. Būves fiziskais nolietojums (%): 25
9. Būves apbūves laukums (kv.m.): 706.8
10. Būvtilpums (kub.m.): 4969
11. Būves kopējā platība (kv.m.): 1181.2
12. Būves lietderīgā platība (kv.m.): 793.2
 - 12.1. Dzīvokļu platība (kv.m.): 279
 - 12.2. Nedzīvojamo telpu platība (kv.m.): 514.2
13. Telpu grupu skaits būvē: 43
14. Dzīvokļu skaits būvē: 5
15. Labiekārtojums:
 15. 2. Vietējā centralizētā apkure
 15. 4. Elektroapgāde
 15. 5. Aukstā ūdens apgāde
 15. 8. Kanalizācija
 15. 9. Tualetes telpa
 15. 10 Vannas (dušas) telpa
 15. 11 Savietotā sanitārtehniskā telpa
16. Patvaļīgās būvniecības pazīmes: - Nav

BŪVES EKSPLIKĀCIJA

Būves kopējā platība (kv.m.) 1181.2

Būves lietderīgā platība (kv.m.): 793.2

Dzīvokļu kopējā platība (kv.m.): 279

Dzīvokļu platība (kv.m.): 279

Dzīvojamā platība (kv.m.): 157.2

Dzīvokļu palīgtelpu platība (kv.m.) 121.8

Dzīvokļu ārtelpu platība (kv.m.) 0

Nedzīvojamo telpu platība (kv.m.) 514.2

Nedzīvojamo iekštelpu platība (kv.m.) 514.2

Nedzīvojamo ārtelpu platība (kv.m.) 0

Būves koplietošanas palīgtelpu platība (kv.m.) 388

Koplietošanas iekštelpu platība (kv.m.) 388

Koplietošanas ārtelpu platība (kv.m.) 0

Telpu grupas numurs: 001

Telpu grupas adreses numurs:

Telpu grupas izmantošanas veids: 1122 Triju un vairāku dzīvokļu mājas dzīvojamā telpu grupa

Telpu grupas platību eksplikācija:

Dzīvokļa kopējā platība (kv.m.): 37.5

Dzīvokļa platība (kv.m.): 37.5

Dzīvojamā platība (kv.m.): 27.6

Dzīvokļa palīgtelpu platība (kv.m.): 9.9

Dzīvokļa ārtelpu platība (kv.m.): 0

Telpu grupas telpu eksplikācija:

Stāvs	Telpas numurs	Telpas nosaukums	Telpas veids	Telpas platība (kv.m.)	Telpas augstums (m)	Patvaļīgās būvniecības pazīme
1	1	Istaba	Dzīvojamā telpa	17.1	3.34	
1	2	Istaba	Dzīvojamā telpa	9	3.34	
1	3	Tualete	Dzīvojamā telpa	1.5	3.34	
1	4	Vannas istaba	Dzīvokļa palīgtelpa	2.6	3.34	
1	5	Koridors	Dzīvokļa palīgtelpa	7.3	3.34	

Telpu grupas numurs: 002

Telpu grupas adreses numurs:

Telpu grupas izmantošanas veids: 1122 Triju un vairāku dzīvokļu mājas dzīvojamā telpu grupa

Telpu grupas platību eksplikācija:

Dzīvokļa kopējā platība (kv.m.): 59.9

Dzīvokļa platība (kv.m.): 59.9

Dzīvojamā platība (kv.m.): 21.8

Dzīvokļa palīgtelpu platība (kv.m.): 38.1

Dzīvokļa ārtelpu platība (kv.m.): 0

Telpu grupas telpu eksplikācija:

Stāvs	Telpas numurs	Telpas nosaukums	Telpas veids	Telpas platība (kv.m.)	Telpas augstums (m)	Patvaļīgās būvniecības pazīme
2	1	Istaba	Dzīvojamā telpa	12.5	2.64	
2	2	Istaba	Dzīvojamā telpa	5.7	2.64	
2	3	Koridors	Dzīvojamā telpa	3.6	2.64	
2	4	Tualete	Dzīvokļa palīgtelpa	1.4	2.64	
2	5	Vannas istaba	Dzīvokļa palīgtelpa	3	2.64	
2	6	Istaba	Dzīvokļa palīgtelpa	17.6	2.64	
2	7	Virtuve	Dzīvokļa palīgtelpa	12	2.64	
2	8	Koridors	Dzīvokļa palīgtelpa	4.1	2.64	

Telpu grupas numurs: 003

Telpu grupas adreses numurs:

Telpu grupas izmantošanas veids: 1122 Triju un vairāku dzīvokļu mājas dzīvojamā telpu grupa

Telpu grupas platību eksplikācija:

Dzīvokļa kopējā platība (kv.m.): 53.3

Dzīvokļa platība (kv.m.): 53.3

Dzīvojamā platība (kv.m.): 32

Dzīvokļa palīgtelpu platība (kv.m.): 21.3

Dzīvokļa ārtelpu platība (kv.m.): 0

Telpu grupas telpu eksplikācija:

Stāvs	Telpas numurs	Telpas nosaukums	Telpas veids	Telpas platība (kv.m.)	Telpas augstums (m)	Patvaļīgās būvniecības pazīme
2	1	Istaba	Dzīvojamā telpa	11.1	2.64	
2	2	Tualete	Dzīvokļa palīgtelpa	1.4	2.64	
2	3	Vannas istaba	Dzīvokļa palīgtelpa	3.2	2.64	
2	4	Koridors	Dzīvokļa palīgtelpa	3.7	2.64	
2	5	Pieliekamais	Dzīvokļa palīgtelpa	3.9	2.64	
2	6	Istaba	Dzīvojamā telpa	16.5	2.64	
2	7	Istaba	Dzīvojamā telpa	4.4	2.64	

2	8	Virtuve	Dzīvokļa palīgtelpa	9.1	2.64	
---	---	---------	---------------------	-----	------	--

Telpu grupas numurs: 004

Telpu grupas adreses numurs:

Telpu grupas izmantošanas veids: 1122 Triju un vairāku dzīvokļu mājas dzīvojamā telpu grupa

Telpu grupas platību eksplikācija:

Dzīvokļa kopējā platība (kv.m.): 57.2

Dzīvokļa platība (kv.m.): 57.2

Dzīvojamā platība (kv.m.): 32.6

Dzīvokļa palīgtelpu platība (kv.m.): 24.6

Dzīvokļa ārtelpu platība (kv.m.): 0

Telpu grupas telpu eksplikācija:

Stāvs	Telpas numurs	Telpas nosaukums	Telpas veids	Telpas platība (kv.m.)	Telpas augstums (m)	Patvaļīgās būvniecības pazīme
1	1	Istaba	Dzīvojamā telpa	14	2.64	
1	2	Pieliekamais	Dzīvokļa palīgtelpa	3.7	2.64	
1	3	Koridors	Dzīvokļa palīgtelpa	3.6	2.64	
1	4	Vannas istaba	Dzīvokļa palīgtelpa	3.2	2.64	
1	5	Tualete	Dzīvokļa palīgtelpa	1.5	2.64	
1	6	Istaba	Dzīvojamā telpa	18.6	2.64	
1	7	Virtuve	Dzīvokļa palīgtelpa	8.6	2.64	
1	8	Koridors	Dzīvokļa palīgtelpa	4	2.64	

Telpu grupas numurs: 005

Telpu grupas adreses numurs:

Telpu grupas izmantošanas veids: 1122 Triju un vairāku dzīvokļu mājas dzīvojamā telpu grupa

Telpu grupas platību eksplikācija:

Dzīvokļa kopējā platība (kv.m.): 71.1

Dzīvokļa platība (kv.m.): 71.1

Dzīvojamā platība (kv.m.): 43.2

Dzīvokļa palīgtelpu platība (kv.m.): 27.9

Dzīvokļa ārtelpu platība (kv.m.): 0

Telpu grupas telpu eksplikācija:

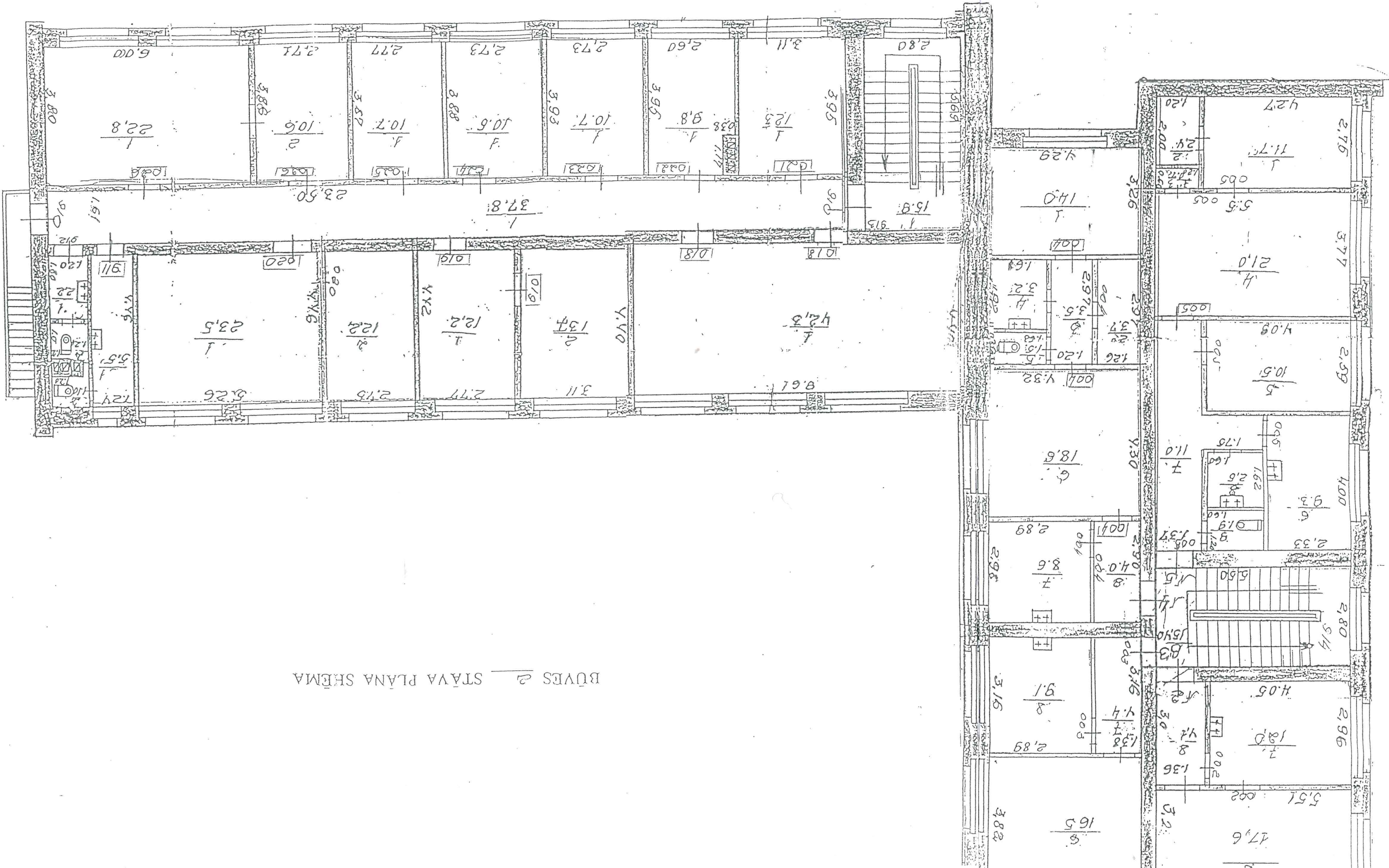
Stāvs	Telpas numurs	Telpas nosaukums	Telpas veids	Telpas platība (kv.m.)	Telpas augstums (m)	Patvaļīgās būvniecības pazīme
-------	---------------	------------------	--------------	------------------------	---------------------	-------------------------------

BŪVES / STĀVA PLĀNA SHĒMA

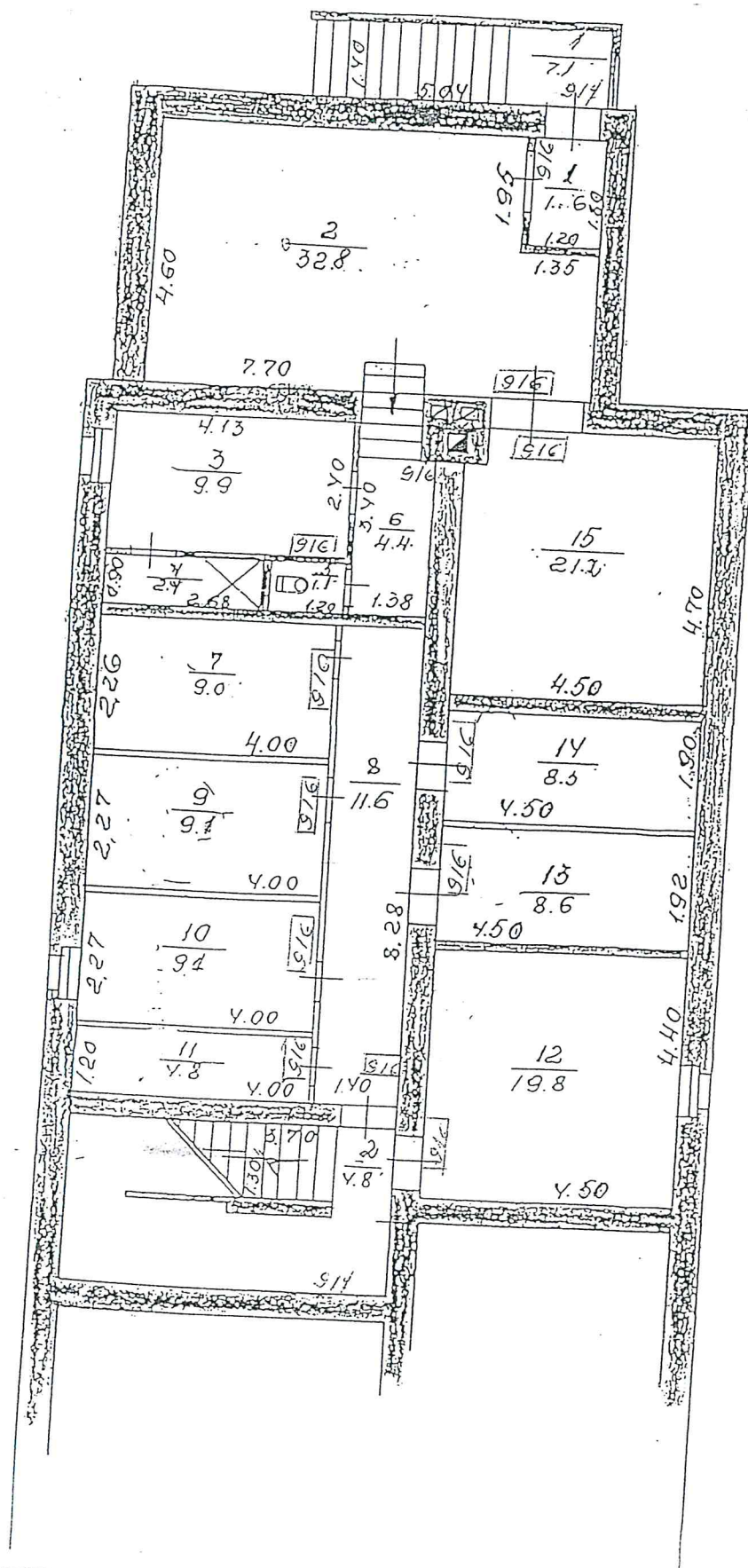


BUVES 2 — STĀVA PLĀNA SHĒMA

Buvis kadastra apzīmējums: GdC1 / CC4 / 106 / 101



BŪVES -1 STĀVA PLĀNA SHĒMA



2	1	Istaba	Dzīvojamā telpa	11.7	2.64	
2	2	Pieliekamais	Dzīvokļa palīgtelpa	2.4	2.64	
2	3	Pieliekamais	Dzīvokļa palīgtelpa	.7	2.64	
2	4	Istaba	Dzīvojamā telpa	21	2.64	
2	5	Istaba	Dzīvojamā telpa	10.5	2.64	
2	6	Virtuve	Dzīvokļa palīgtelpa	9.3	2.64	
2	7	Koridors	Dzīvokļa palīgtelpa	11	2.64	
2	8	Vannas istaba	Dzīvokļa palīgtelpa	2.6	2.64	
2	9	Tualete	Dzīvokļa palīgtelpa	1.9	2.64	

Telpu grupas numurs: 006

Telpu grupas adreses numurs:

Telpu grupas izmantošanas veids: 1220 Biroja telpu grupa

Telpu grupas platību eksplikācija:

Nedzīvojamo telpu platība (kv.m.): 8.6

Nedzīvojamo iekštelpu platība (kv.m.): 8.6

Nedzīvojamo ārtelpu platība (kv.m.): 0

Telpu grupas telpu eksplikācija:

Stāvs	Telpas numurs	Telpas nosaukums	Telpas veids	Telpas platība (kv.m.)	Telpas augstums (m)	Patvaļīgās būvniecības pazīme
1	1	Telpa	Nedzīvojamā iekštelpa	8.6	3.34	

Telpu grupas numurs: 007

Telpu grupas adreses numurs:

Telpu grupas izmantošanas veids: 1220 Biroja telpu grupa

Telpu grupas platību eksplikācija:

Nedzīvojamo telpu platība (kv.m.): 32.1

Nedzīvojamo iekštelpu platība (kv.m.): 32.1

Nedzīvojamo ārtelpu platība (kv.m.): 0

Telpu grupas telpu eksplikācija:

Stāvs	Telpas numurs	Telpas nosaukums	Telpas veids	Telpas platība (kv.m.)	Telpas augstums (m)	Patvaļīgās būvniecības pazīme
1	1	Telpa	Nedzīvojamā iekštelpa	14.9	3.34	
1	2	Telpa	Nedzīvojamā iekštelpa	16.2	3.34	
1	3	Tualete	Nedzīvojamā iekštelpa	1	3.34	

Telpu grupas numurs: 008

Telpu grupas adreses numurs:

Telpu grupas izmantošanas veids: 1220 Biroja telpu grupa

Telpu grupas platību eksplikācija:

Nedzīvojamo telpu platība (kv.m.): 17.3

Nedzīvojamo iekštelpu platība (kv.m.): 17.3

Nedzīvojamo ārtelpu platība (kv.m.): 0

Telpu grupas telpu eksplikācija:

Stāvs	Telpas numurs	Telpas nosaukums	Telpas veids	Telpas platība (kv.m.)	Telpas augstums (m)	Patvaļīgās būvniecības pazīme
1	1	Kabinets	Nedzīvojamā iekštelpa	16.4	3.34	
1	2	Tualete	Nedzīvojamā iekštelpa	.9	3.34	

Telpu grupas numurs: 009

Telpu grupas adreses numurs:

Telpu grupas izmantošanas veids: 1220 Biroja telpu grupa

Telpu grupas platību eksplikācija:

Nedzīvojamo telpu platība (kv.m.): 16.6

Nedzīvojamo iekštelpu platība (kv.m.): 16.6

Nedzīvojamo ārtelpu platība (kv.m.): 0

Telpu grupas telpu eksplikācija:

Stāvs	Telpas numurs	Telpas nosaukums	Telpas veids	Telpas platība (kv.m.)	Telpas augstums (m)	Patvaļīgās būvniecības pazīme
1	1	Kabinets	Nedzīvojamā iekštelpa	11	3.34	
1	2	Pieliekamais	Nedzīvojamā iekštelpa	2.1	3.34	
1	3	Telpa	Nedzīvojamā iekštelpa	3.5	3.34	

Telpu grupas numurs: 010

Telpu grupas adreses numurs:

Telpu grupas izmantošanas veids: 1220 Biroja telpu grupa

Telpu grupas platību eksplikācija:

Nedzīvojamo telpu platība (kv.m.): 31

Nedzīvojamo iekštelpu platība (kv.m.): 31

Nedzīvojamo ārtelpu platība (kv.m.): 0

Telpu grupas telpu eksplikācija:

Stāvs	Telpas numurs	Telpas nosaukums	Telpas veids	Telpas platība (kv.m.)	Telpas augstums (m)	Patvaļīgās būvniecības pazīme
1	1	Telpa	Nedzīvojamā iekštelpa	13.1	3.34	
1	2	Telpa	Nedzīvojamā iekštelpa	17.9	3.34	

Telpu grupas numurs: 011

Telpu grupas adreses numurs:

Telpu grupas izmantošanas veids: 1220 Biroja telpu grupa

Telpu grupas platību eksplikācija:

Nedzīvojamo telpu platība (kv.m.): 27.1

Nedzīvojamo iekštelpu platība (kv.m.): 27.1

Nedzīvojamo ārtelpu platība (kv.m.): 0

Telpu grupas telpu eksplikācija:

Stāvs	Telpas numurs	Telpas nosaukums	Telpas veids	Telpas platība (kv.m.)	Telpas augstums (m)	Patvaļīgās būvniecības pazīme
1	1	Telpa	Nedzīvojamā iekštelpa	17.7	3.34	
1	2	Telpa	Nedzīvojamā iekštelpa	9.4	3.34	

Telpu grupas numurs: 012

Telpu grupas adreses numurs:

Telpu grupas izmantošanas veids: 1220 Biroja telpu grupa

Telpu grupas platību eksplikācija:

Nedzīvojamo telpu platība (kv.m.): 5.3

Nedzīvojamo iekštelpu platība (kv.m.): 5.3

Nedzīvojamo ārtelpu platība (kv.m.): 0

Telpu grupas telpu eksplikācija:

Stāvs	Telpas numurs	Telpas nosaukums	Telpas veids	Telpas platība (kv.m.)	Telpas augstums (m)	Patvaļīgās būvniecības pazīme
1	1	Telpa	Nedzīvojamā iekštelpa	5.3	3.34	

Telpu grupas numurs: 013

Telpu grupas adreses numurs:

Telpu grupas izmantošanas veids: 1220 Biroja telpu grupa

Telpu grupas platību eksplikācija:

Nedzīvojamo telpu platība (kv.m.): 61.7

Nedzīvojamo iekštelpu platība (kv.m.): 61.7

Nedzīvojamo ārtelpu platība (kv.m.): 0

Telpu grupas telpu eksplikācija:

Stāvs	Telpas numurs	Telpas nosaukums	Telpas veids	Telpas platība (kv.m.)	Telpas augstums (m)	Patvaļīgās būvniecības pazīme
1	1	Kabinets	Nedzīvojamā iekštelpa	13.9	3.34	
1	2	Kabinets	Nedzīvojamā iekštelpa	23.2	3.34	
1	3	Kambaris	Nedzīvojamā iekštelpa	13.2	3.34	
1	4	Telpa	Nedzīvojamā iekštelpa	7.3	3.34	

1	5	Koridors	Nedzīvojamā iekštelpa	4.1	3.34	
---	---	----------	-----------------------	-----	------	--

Telpu grupas numurs: 014

Telpu grupas adreses numurs:

Telpu grupas izmantošanas veids: 1220 Biroja telpu grupa

Telpu grupas platību eksplikācija:

Nedzīvojamo telpu platība (kv.m.): 22.3

Nedzīvojamo iekštelpu platība (kv.m.): 22.3

Nedzīvojamo ārtelpu platība (kv.m.): 0

Telpu grupas telpu eksplikācija:

Stāvs	Telpas numurs	Telpas nosaukums	Telpas veids	Telpas platība (kv.m.)	Telpas augstums (m)	Patvaļīgās būvniecības pazīme
1	1	Telpa	Nedzīvojamā iekštelpa	11.9	3.34	
1	2	Telpa	Nedzīvojamā iekštelpa	10.4	3.34	

Telpu grupas numurs: 015

Telpu grupas adreses numurs:

Telpu grupas izmantošanas veids: 1220 Biroja telpu grupa

Telpu grupas platību eksplikācija:

Nedzīvojamo telpu platība (kv.m.): 10.1

Nedzīvojamo iekštelpu platība (kv.m.): 10.1

Nedzīvojamo ārtelpu platība (kv.m.): 0

Telpu grupas telpu eksplikācija:

Stāvs	Telpas numurs	Telpas nosaukums	Telpas veids	Telpas platība (kv.m.)	Telpas augstums (m)	Patvaļīgās būvniecības pazīme
1	1	Telpa	Nedzīvojamā iekštelpa	10.1	3.34	

Telpu grupas numurs: 016

Telpu grupas adreses numurs:

Telpu grupas izmantošanas veids: 1220 Biroja telpu grupa

Telpu grupas platību eksplikācija:

Nedzīvojamo telpu platība (kv.m.): 78.4

Nedzīvojamo iekštelpu platība (kv.m.): 78.4

Nedzīvojamo ārtelpu platība (kv.m.): 0

Telpu grupas telpu eksplikācija:

Stāvs	Telpas numurs	Telpas nosaukums	Telpas veids	Telpas platība (kv.m.)	Telpas augstums (m)	Patvaļīgās būvniecības pazīme
1	1	Telpa	Nedzīvojamā iekštelpa	21.6	3.34	
1	2	Telpa	Nedzīvojamā iekštelpa	11.5	3.34	
1	3	Telpa	Nedzīvojamā iekštelpa	45.3	3.34	

Telpu grupas numurs: 017

Telpu grupas adreses numurs:

Telpu grupas izmantošanas veids: 1220 Biroja telpu grupa

Telpu grupas platību eksplikācija:

Nedzīvojamo telpu platība (kv.m.): 12.4

Nedzīvojamo iekštelpu platība (kv.m.): 12.4

Nedzīvojamo ārtelpu platība (kv.m.): 0

Telpu grupas telpu eksplikācija:

Stāvs	Telpas numurs	Telpas nosaukums	Telpas veids	Telpas platība (kv.m.)	Telpas augstums (m)	Patvaļīgās būvniecības pazīme
1	1	Kabinets	Nedzīvojamā iekštelpa	12.4	3.34	

Telpu grupas numurs: 018

Telpu grupas adreses numurs:

Telpu grupas izmantošanas veids: 1220 Biroja telpu grupa

Telpu grupas platību eksplikācija:

Nedzīvojamo telpu platība (kv.m.): 42.3

Nedzīvojamo iekštelpu platība (kv.m.): 42.3

Nedzīvojamo ārtelpu platība (kv.m.): 0

Telpu grupas telpu eksplikācija:

Stāvs	Telpas numurs	Telpas nosaukums	Telpas veids	Telpas platība (kv.m.)	Telpas augstums (m)	Patvaļīgās būvniecības pazīme
2	1	Zāle	Nedzīvojamā iekštelpa	42.3	2.64	

Telpu grupas numurs: 019

Telpu grupas adreses numurs:

Telpu grupas izmantošanas veids: 1220 Biroja telpu grupa

Telpu grupas platību eksplikācija:

Nedzīvojamo telpu platība (kv.m.): 25.9

Nedzīvojamo iekštelpu platība (kv.m.): 25.9

Nedzīvojamo ārtelpu platība (kv.m.): 0

Telpu grupas telpu eksplikācija:

Stāvs	Telpas numurs	Telpas nosaukums	Telpas veids	Telpas platība (kv.m.)	Telpas augstums (m)	Patvaļīgās būvniecības pazīme
2	1	Telpa	Nedzīvojamā iekštelpa	12.2	2.64	
2	2	Telpa	Nedzīvojamā iekštelpa	13.7	2.64	

Telpu grupas numurs: 020

Telpu grupas adreses numurs:

Telpu grupas izmantošanas veids: 1220 Biroja telpu grupa

Telpu grupas platību eksplikācija:

Nedzīvojamo telpu platība (kv.m.): 35.7

Nedzīvojamo iekštelpu platība (kv.m.): 35.7

Nedzīvojamo ārtelpu platība (kv.m.): 0

Telpu grupas telpu eksplikācija:

Stāvs	Telpas numurs	Telpas nosaukums	Telpas veids	Telpas platība (kv.m.)	Telpas augstums (m)	Patvaļīgās būvniecības pazīme
2	1	Telpa	Nedzīvojamā iekštelpa	23.5	2.64	
2	2	Telpa	Nedzīvojamā iekštelpa	12.2	2.64	

Telpu grupas numurs: 021

Telpu grupas adreses numurs:

Telpu grupas izmantošanas veids: 1220 Biroja telpu grupa

Telpu grupas platību eksplikācija:

Nedzīvojamo telpu platība (kv.m.): 12.3

Nedzīvojamo iekštelpu platība (kv.m.): 12.3

Nedzīvojamo ārtelpu platība (kv.m.): 0

Telpu grupas telpu eksplikācija:

Stāvs	Telpas numurs	Telpas nosaukums	Telpas veids	Telpas platība (kv.m.)	Telpas augstums (m)	Patvaļīgās būvniecības pazīme
2	1	Arhīvs	Nedzīvojamā iekštelpa	12.3	2.64	

Telpu grupas numurs: 022

Telpu grupas adreses numurs:

Telpu grupas izmantošanas veids: 1220 Biroja telpu grupa

Telpu grupas platību eksplikācija:

Nedzīvojamo telpu platība (kv.m.): 9.8

Nedzīvojamo iekštelpu platība (kv.m.): 9.8

Nedzīvojamo ārtelpu platība (kv.m.): 0

Telpu grupas telpu eksplikācija:

Stāvs	Telpas numurs	Telpas nosaukums	Telpas veids	Telpas platība (kv.m.)	Telpas augstums (m)	Patvaļīgās būvniecības pazīme
2	1	Telpa	Nedzīvojamā iekštelpa	9.8	2.64	

Telpu grupas numurs: 023

Telpu grupas adreses numurs:

Telpu grupas izmantošanas veids: 1220 Biroja telpu grupa

Telpu grupas platību eksplikācija:

Nedzīvojamo telpu platība (kv.m.): 10.7

Nedzīvojamo iekštelpu platība (kv.m.): 10.7

Nedzīvojamo ārtelpu platība (kv.m.): 0

Telpu grupas telpu eksplikācija:

Stāvs	Telpas numurs	Telpas nosaukums	Telpas veids	Telpas platība (kv.m.)	Telpas augstums (m)	Patvaļīgās būvniecības pazīme
2	1	Telpa	Nedzīvojamā iekštelpa	10.7	2.64	

Telpu grupas numurs: 024

Telpu grupas adreses numurs:

Telpu grupas izmantošanas veids: 1220 Biroja telpu grupa

Telpu grupas platību eksplikācija:

Nedzīvojamo telpu platība (kv.m.): 10.5

Nedzīvojamo iekštelpu platība (kv.m.): 10.5

Nedzīvojamo ārtelpu platība (kv.m.): 0

Telpu grupas telpu eksplikācija:

Stāvs	Telpas numurs	Telpas nosaukums	Telpas veids	Telpas platība (kv.m.)	Telpas augstums (m)	Patvaļīgās būvniecības pazīme
2	1	Telpa	Nedzīvojamā iekštelpa	10.5	2.64	

Telpu grupas numurs: 025

Telpu grupas adreses numurs:

Telpu grupas izmantošanas veids: 1220 Biroja telpu grupa

Telpu grupas platību eksplikācija:

Nedzīvojamo telpu platība (kv.m.): 10.7

Nedzīvojamo iekštelpu platība (kv.m.): 10.7

Nedzīvojamo ārtelpu platība (kv.m.): 0

Telpu grupas telpu eksplikācija:

Stāvs	Telpas numurs	Telpas nosaukums	Telpas veids	Telpas platība (kv.m.)	Telpas augstums (m)	Patvaļīgās būvniecības pazīme
2	1	Telpa	Nedzīvojamā iekštelpa	10.7	2.64	

Telpu grupas numurs: 026

Telpu grupas adreses numurs:

Telpu grupas izmantošanas veids: 1220 Biroja telpu grupa

Telpu grupas platību eksplikācija:

Nedzīvojamo telpu platība (kv.m.): 33.4

Nedzīvojamo iekštelpu platība (kv.m.): 33.4

Nedzīvojamo ārtelpu platība (kv.m.): 0

Telpu grupas telpu eksplikācija:

Stāvs	Telpas numurs	Telpas nosaukums	Telpas veids	Telpas platība (kv.m.)	Telpas augstums (m)	Patvaļīgās būvniecības pazīme
2	1	Telpa	Nedzīvojamā iekštelpa	22.8	2.64	
2	2	Telpa	Nedzīvojamā iekštelpa	10.6	2.64	

Telpu grupas numurs: 901

Telpu grupas adreses numurs:

Telpu grupas izmantošanas veids: 1900 Koplietošanas telpu grupa

Telpu grupas platību eksplikācija:

Koplietošanas palīgtelpu platība (kv.m.): 47.7

Koplietošanas iekštelpu platība (kv.m.): 47.7

Koplietošanas ārtelpu platība (kv.m.): 0

Telpu grupas telpu eksplikācija:

Stāvs	Telpas numurs	Telpas nosaukums	Telpas veids	Telpas platība (kv.m.)	Telpas augstums (m)	Patvaļīgās būvniecības pazīme
1	1	Tamburs	Koplietošanas iekštelpa	2.2	3.34	
1	2	Priekštelpa	Koplietošanas iekštelpa	9.6	3.34	
1	3	Koridors	Koplietošanas iekštelpa	5.7	3.34	
1	4	Pieliekamais	Koplietošanas iekštelpa	3.4	3.34	
1	5	Koridors	Koplietošanas iekštelpa	1.7	3.34	
1	6	Tualete	Koplietošanas iekštelpa	1.4	3.34	
1	7	Koridors	Koplietošanas iekštelpa	23.7	3.34	

Telpu grupas numurs: 902

Telpu grupas adreses numurs:

Telpu grupas izmantošanas veids: 1900 Koplietošanas telpu grupa

Telpu grupas platību eksplikācija:

Koplietošanas palīgtelpu platība (kv.m.): 17

Koplietošanas iekštelpu platība (kv.m.): 17

Koplietošanas ārtelpu platība (kv.m.): 0

Telpu grupas telpu eksplikācija:

Stāvs	Telpas numurs	Telpas nosaukums	Telpas veids	Telpas platība (kv.m.)	Telpas augstums (m)	Patvaļīgās būvniecības pazīme
1	1	Koridors	Koplietošanas iekštelpa	8.8	3.34	
1	2	Tamburs	Koplietošanas iekštelpa	1.8	3.34	
1	3	Koridors	Koplietošanas iekštelpa	3.9	3.34	
1	4	Koridors	Koplietošanas iekštelpa	1.7	3.34	
1	5	Dušas telpa	Koplietošanas iekštelpa	.8	3.34	

Telpu grupas numurs: 903

Telpu grupas adreses numurs:

Telpu grupas izmantošanas veids: 1900 Koplietošanas telpu grupa

Telpu grupas platību eksplikācija:

Koplietošanas palīgtelpu platība (kv.m.): 1

Koplietošanas iekštelpu platība (kv.m.): 1

Koplietošanas ārtelpu platība (kv.m.): 0

Telpu grupas telpu eksplikācija:

Stāvs	Telpas numurs	Telpas nosaukums	Telpas veids	Telpas platība (kv.m.)	Telpas augstums (m)	Patvaļīgās būvniecības pazīme
1	1	Tualete	Koplietošanas iekštelpa	1	3.34	

Telpu grupas numurs: 904

Telpu grupas adreses numurs:

Telpu grupas izmantošanas veids: 1900 Koplietošanas telpu grupa

Telpu grupas platību eksplikācija:

Koplietošanas palīgtelpu platība (kv.m.): 10.1

Koplietošanas iekštelpu platība (kv.m.): 10.1

Koplietošanas ārtelpu platība (kv.m.): 0

Telpu grupas telpu eksplikācija:

Stāvs	Telpas numurs	Telpas nosaukums	Telpas veids	Telpas platība (kv.m.)	Telpas augstums (m)	Patvaļīgās būvniecības pazīme
1	1	Tamburs	Koplietošanas iekštelpa	1.7	3.34	
1	2	Tualete	Koplietošanas iekštelpa	1.4	3.34	
1	3	Priekštelpa	Koplietošanas iekštelpa	1.7	3.34	

1	4	Dušanas telpa	Koplietošanas iekštelpa	3.9	3.34	
1	5	Tualete	Koplietošanas iekštelpa	1.4	3.34	

Telpu grupas numurs: 905

Telpu grupas adreses numurs:

Telpu grupas izmantošanas veids: 1900 Koplietošanas telpu grupa

Telpu grupas platību eksplikācija:

Koplietošanas palīgtelpu platība (kv.m.): 10

Koplietošanas iekštelpu platība (kv.m.): 10

Koplietošanas ārtelpu platība (kv.m.): 0

Telpu grupas telpu eksplikācija:

Stāvs	Telpas numurs	Telpas nosaukums	Telpas veids	Telpas platība (kv.m.)	Telpas augstums (m)	Patvaļīgās būvniecības pazīme
1	1	Dušanas telpa	Koplietošanas iekštelpa	10	3.34	

Telpu grupas numurs: 906

Telpu grupas adreses numurs:

Telpu grupas izmantošanas veids: 1900 Koplietošanas telpu grupa

Telpu grupas platību eksplikācija:

Koplietošanas palīgtelpu platība (kv.m.): 1.9

Koplietošanas iekštelpu platība (kv.m.): 1.9

Koplietošanas ārtelpu platība (kv.m.): 0

Telpu grupas telpu eksplikācija:

Stāvs	Telpas numurs	Telpas nosaukums	Telpas veids	Telpas platība (kv.m.)	Telpas augstums (m)	Patvaļīgās būvniecības pazīme
1	1	Tamburs	Koplietošanas iekštelpa	1.9	3.34	

Telpu grupas numurs: 907

Telpu grupas adreses numurs:

Telpu grupas izmantošanas veids: 1900 Koplietošanas telpu grupa

Telpu grupas platību eksplikācija:

Koplietošanas palīgtelpu platība (kv.m.): 6.9

Koplietošanas iekštelpu platība (kv.m.): 6.9

Koplietošanas ārtelpu platība (kv.m.): 0

Telpu grupas telpu eksplikācija:

Stāvs	Telpas numurs	Telpas nosaukums	Telpas veids	Telpas platība (kv.m.)	Telpas augstums (m)	Patvaļīgās būvniecības pazīme
1	1	Koridors	Koplietošanas iekštelpa	1.9	3.34	
1	2	Tualete	Koplietošanas iekštelpa	1.3	3.34	
1	3	Tualete	Koplietošanas iekštelpa	1.3	3.34	
1	4	Sanit mezgls	Koplietošanas iekštelpa	1.4	3.34	
1	5	Tualete	Koplietošanas iekštelpa	1	3.34	

Telpu grupas numurs: 908

Telpu grupas adreses numurs:

Telpu grupas izmantošanas veids: 1900 Koplietošanas telpu grupa

Telpu grupas platību eksplikācija:

Koplietošanas palīgtelpu platība (kv.m.): 15.6

Koplietošanas iekštelpu platība (kv.m.): 15.6

Koplietošanas ārtelpu platība (kv.m.): 0

Telpu grupas telpu eksplikācija:

Stāvs	Telpas numurs	Telpas nosaukums	Telpas veids	Telpas platība (kv.m.)	Telpas augstums (m)	Patvaļīgās būvniecības pazīme
1	1	Kāpņu telpa	Koplietošanas iekštelpa	12.7	3.34	
1	2	Tamburs	Koplietošanas iekštelpa	2.9	3.34	

Telpu grupas numurs: 909

Telpu grupas adreses numurs:

Telpu grupas izmantošanas veids: 1900 Koplietošanas telpu grupa

Telpu grupas platību eksplikācija:

Koplietošanas palīgtelpu platība (kv.m.): 16.8

Koplietošanas iekštelpu platība (kv.m.): 16.8

Koplietošanas ārtelpu platība (kv.m.): 0

Telpu grupas telpu eksplikācija:

Stāvs	Telpas numurs	Telpas nosaukums	Telpas veids	Telpas platība (kv.m.)	Telpas augstums (m)	Patvaļīgās būvniecības pazīme
1	1	Dušas telpa	Koplietošanas iekštelpa	11.9	3.34	
1	2	Koridors	Koplietošanas iekštelpa	3.9	3.34	
1	3	Tualete	Koplietošanas iekštelpa	1	3.34	

Telpu grupas numurs: 910

Telpu grupas adreses numurs:

Telpu grupas izmantošanas veids: 1900 Koplietošanas telpu grupa

Telpu grupas platību eksplikācija:

Koplietošanas palīgtelpu platība (kv.m.): 37.8

Koplietošanas iekštelpu platība (kv.m.): 37.8

Koplietošanas ārtelpu platība (kv.m.): 0

Telpu grupas telpu eksplikācija:

Stāvs	Telpas numurs	Telpas nosaukums	Telpas veids	Telpas platība (kv.m.)	Telpas augstums (m)	Patvaļīgās būvniecības pazīme
2	1	Koridors	Koplietošanas iekštelpa	37.8	2.64	

Telpu grupas numurs: 911

Telpu grupas adreses numurs:

Telpu grupas izmantošanas veids: 1900 Koplietošanas telpu grupa

Telpu grupas platību eksplikācija:

Koplietošanas palīgtelpu platība (kv.m.): 6.7

Koplietošanas iekštelpu platība (kv.m.): 6.7

Koplietošanas ārtelpu platība (kv.m.): 0

Telpu grupas telpu eksplikācija:

Stāvs	Telpas numurs	Telpas nosaukums	Telpas veids	Telpas platība (kv.m.)	Telpas augstums (m)	Patvaļīgās būvniecības pazīme
2	1	Priekštelpa	Koplietošanas iekštelpa	5.5	2.64	
2	2	Tualete	Koplietošanas iekštelpa	1.2	2.64	

Telpu grupas numurs: 912

Telpu grupas adreses numurs:

Telpu grupas izmantošanas veids: 1900 Koplietošanas telpu grupa

Telpu grupas platību eksplikācija:

Koplietošanas palīgtelpu platība (kv.m.): 3.4

Koplietošanas iekštelpu platība (kv.m.): 3.4

Koplietošanas ārtelpu platība (kv.m.): 0

Telpu grupas telpu eksplikācija:

Stāvs	Telpas numurs	Telpas nosaukums	Telpas veids	Telpas platība (kv.m.)	Telpas augstums (m)	Patvaļīgās būvniecības pazīme
2	1	Priekštelpa	Koplietošanas iekštelpa	2.2	2.64	
2	2	Tualete	Koplietošanas iekštelpa	1.2	2.64	

Telpu grupas numurs: 913

Telpu grupas adreses numurs:

Telpu grupas izmantošanas veids: 1900 Koplietošanas telpu grupa

Telpu grupas platību eksplikācija:

Koplietošanas palīgtelpu platība (kv.m.): 15.9

Koplietošanas iekštelpu platība (kv.m.): 15.9

Koplietošanas ārtelpu platība (kv.m.): 0

Telpu grupas telpu eksplikācija:

Stāvs	Telpas numurs	Telpas nosaukums	Telpas veids	Telpas platība (kv.m.)	Telpas augstums (m)	Patvaļīgās būvniecības pazīme
2	1	Kāpņu telpa	Koplietošanas iekštelpa	15.9	2.64	

Telpu grupas numurs: 914

Telpu grupas adreses numurs:

Telpu grupas izmantošanas veids: 1900 Koplietošanas telpu grupa

Telpu grupas platību eksplikācija:

Koplietošanas palīgtelpu platība (kv.m.): 15.4

Koplietošanas iekštelpu platība (kv.m.): 15.4

Koplietošanas ārtelpu platība (kv.m.): 0

Telpu grupas telpu eksplikācija:

Stāvs	Telpas numurs	Telpas nosaukums	Telpas veids	Telpas platība (kv.m.)	Telpas augstums (m)	Patvaļīgās būvniecības pazīme
2	1	Kāpņu telpa	Koplietošanas iekštelpa	15.4	2.64	

Telpu grupas numurs: 915

Telpu grupas adreses numurs:

Telpu grupas izmantošanas veids: 1900 Koplietošanas telpu grupa

Telpu grupas platību eksplikācija:

Koplietošanas palīgtelpu platība (kv.m.): 15.9

Koplietošanas iekštelpu platība (kv.m.): 15.9

Koplietošanas ārtelpu platība (kv.m.): 0

Telpu grupas telpu eksplikācija:

Stāvs	Telpas numurs	Telpas nosaukums	Telpas veids	Telpas platība (kv.m.)	Telpas augstums (m)	Patvaļīgās būvniecības pazīme
1	1	Kāpņu telpa	Koplietošanas iekštelpa	15.9	3.34	

Telpu grupas numurs: 916

Telpu grupas adreses numurs:

Telpu grupas izmantošanas veids: 1900 Koplietošanas telpu grupa

Telpu grupas platību eksplikācija:

Koplietošanas palīgtelpu platība (kv.m.): 154

Koplietošanas iekštelpu platība (kv.m.): 154

Koplietošanas ārtelpu platība (kv.m.): 0

Telpu grupas telpu eksplikācija:

Stāvs	Telpas numurs	Telpas nosaukums	Telpas veids	Telpas platība (kv.m.)	Telpas augstums (m)	Patvaļīgās būvniecības pazīme
-1	1	Tamburs	Koplietošanas iekštelpa	1.6	2.4	
-1	2	Katlu telpa	Koplietošanas iekštelpa	32.8	2.4	
-1	3	Noliktava	Koplietošanas iekštelpa	9.9	2.4	
-1	4	Dušas telpa	Koplietošanas iekštelpa	2.4	2.4	
-1	5	Tualete	Koplietošanas iekštelpa	1.1	2.4	
-1	6	Koridors	Koplietošanas iekštelpa	4.4	2.4	
-1	7	Pagrabs	Koplietošanas iekštelpa	9	2.4	
-1	8	Koridors	Koplietošanas iekštelpa	11.6	2.4	
-1	9	Pagrabs	Koplietošanas iekštelpa	9.1	2.4	
-1	10	Pagrabs	Koplietošanas iekštelpa	9.1	2.4	
-1	11	Pagrabs	Koplietošanas iekštelpa	4.8	2.4	
-1	12	Pagrabs	Koplietošanas iekštelpa	19.8	2.4	
-1	13	Pagrabs	Koplietošanas iekštelpa	8.6	2.4	
-1	14	Pagrabs	Koplietošanas iekštelpa	8.6	2.4	
-1	15	Pagrabs	Koplietošanas iekštelpa	21.2	2.4	

Telpu grupas numurs: 917

Telpu grupas adreses numurs:

Telpu grupas izmantošanas veids: 1900 Koplietošanas telpu grupa

Telpu grupas platību eksplikācija:

Koplietošanas palīgtelpu platība (kv.m.): 11.9

Koplietošanas iekštelpu platība (kv.m.): 11.9

Koplietošanas ārtelpu platība (kv.m.): 0

Telpu grupas telpu eksplikācija:

Stāvs	Telpas numurs	Telpas nosaukums	Telpas veids	Telpas platība (kv.m.)	Telpas augstums (m)	Patvaļīgās būvniecības pazīme
-1	1	Kāpņu telpa	Koplietošanas iekštelpa	7.1	2.4	
-1	2	Kāpņu telpa	Koplietošanas iekštelpa	4.8	2.4	

INVENTARIZĀCIJAS VĒRTĪBAS APRĒĶINA PROTOKOLS

(Būves inventarizācijas vērtība izmantojama pamatlīdzekļu nolietojuma aprēķina vajadzībām
un 2002.gada nekustamā īpašuma nodokļa aprēķina vajadzībām)

Kadastra apzīmējums: 6801 004 0156 001
Adrese: 18. novembra iela 17a, Ludza, Ludzas rajons
TI lietas numurs: 68010040156001-01
Galvenais lietošanas veids: 1220 - Biroju ēkas
Nosaukums: Administratīva ēka
Tehniskie rādītāji: 3 stāvi, būvtilpums = 4969 m³, kopējā platība = 1181.2 m²,
apbūves laukums = 706.8 m².

Konstruktīvo elementu raksturojums:

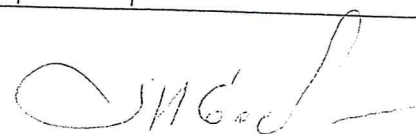
Pamati: Dzelzsbetons/betons

Sienas: Ķieģeļu mūris

Pārsegumi: Dzelzsbetons/betons

Jumts: Azbestcimenta loksnes

Nosaukums	N.p.k.	Ieraksts
Būvju vienību cenu krājuma numurs, tabulas apzīmējums, ailes apzīmējums tabulā	1	28.1; 43[50]; i
Mērvienība	2	kub.m.
Vienību daudzums	3	4969
Kopējā platība (m ²)	4	1181.2
Būves vienības bāzes vērtība (LVL)	5	23.44
Būves bāzes vērtība (LVL)	6	116473.36
Fiziskā stāvokļa koeficients (K _s)	7	0.75
Ģeogrāfiskās novietnes koeficients (K _g)	8	0.30
Būves izmantošanas veida korekcijas koeficients (K _{iv})	9	0.84
Attāluma līdz tuvākajai pilsētai koeficients (K _i)	10	1.00
Pēc vērtētāja ieskatiem piemērots korekcijas koeficients (K) -	11	1.00
Būves inventarizācijas vērtība (LVL)	12	22013
Būves vienības inventarizācijas vērtība (LVL)	13	4.43
Būves kopējās platības 1 m ² vērtība (LVL)	14	18.64



Protokols sagatavots elektroniski un ir derīgs bez paraksta un zīmoga
 Protokola sagatavošanas datums - 01.07.2002