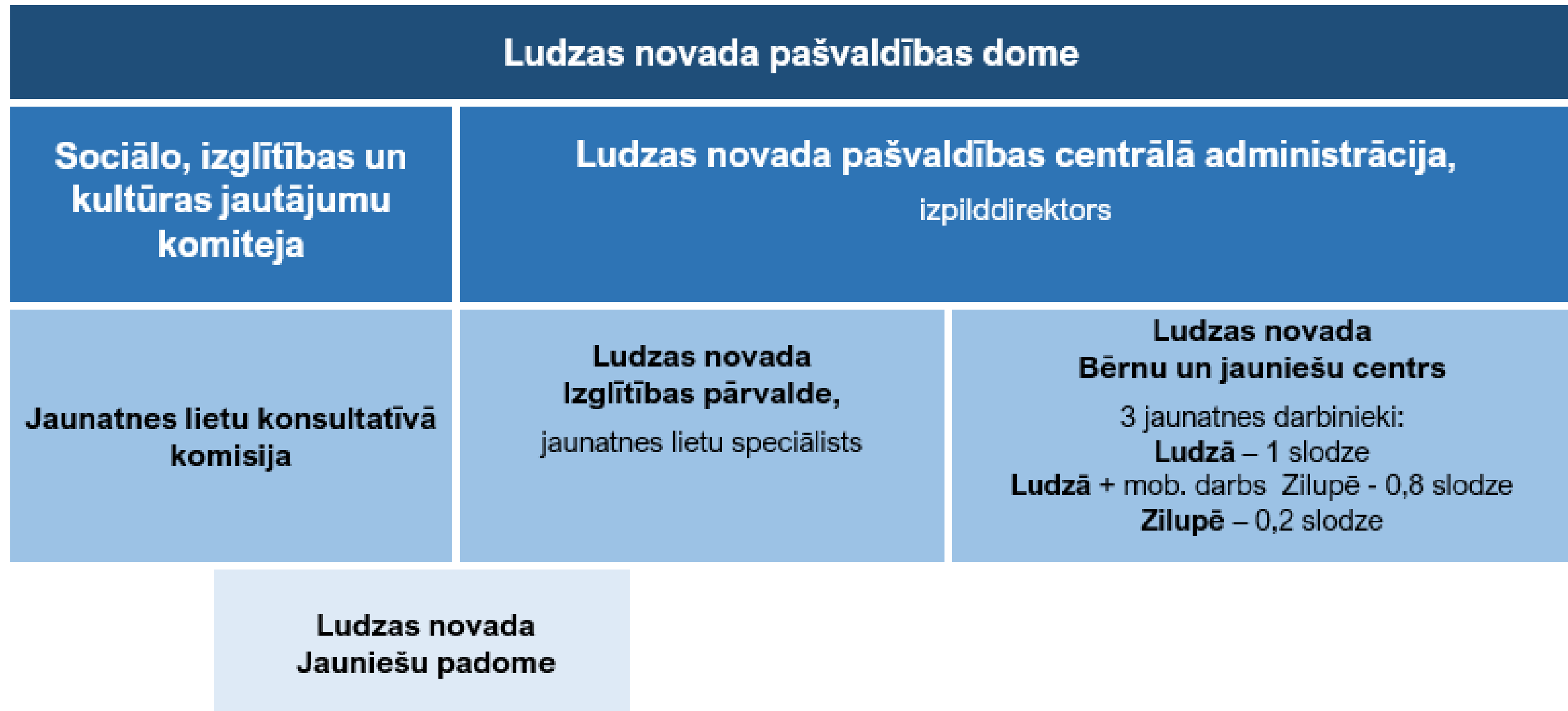
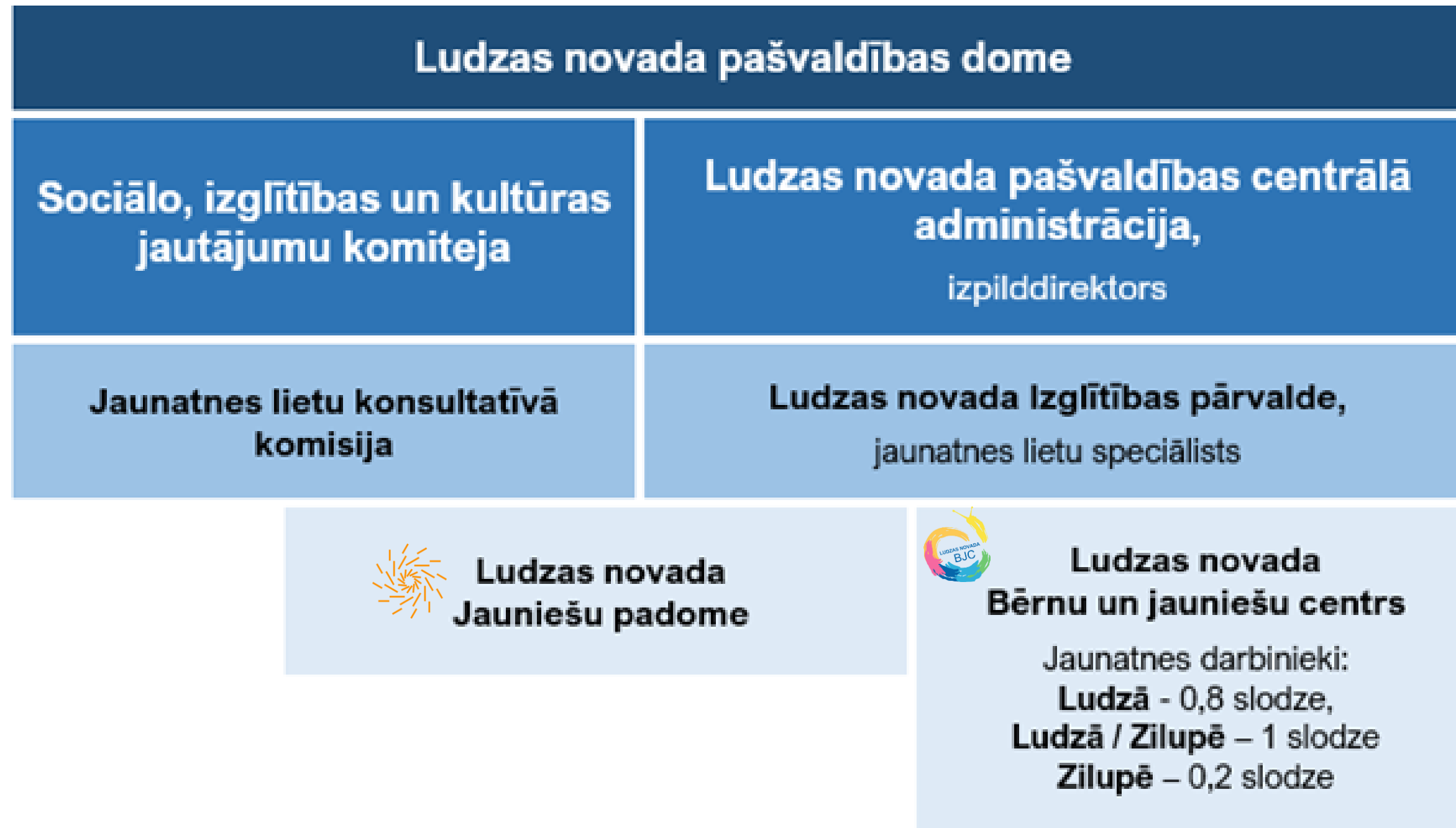


# FAKTISKĀ SISTĒMA



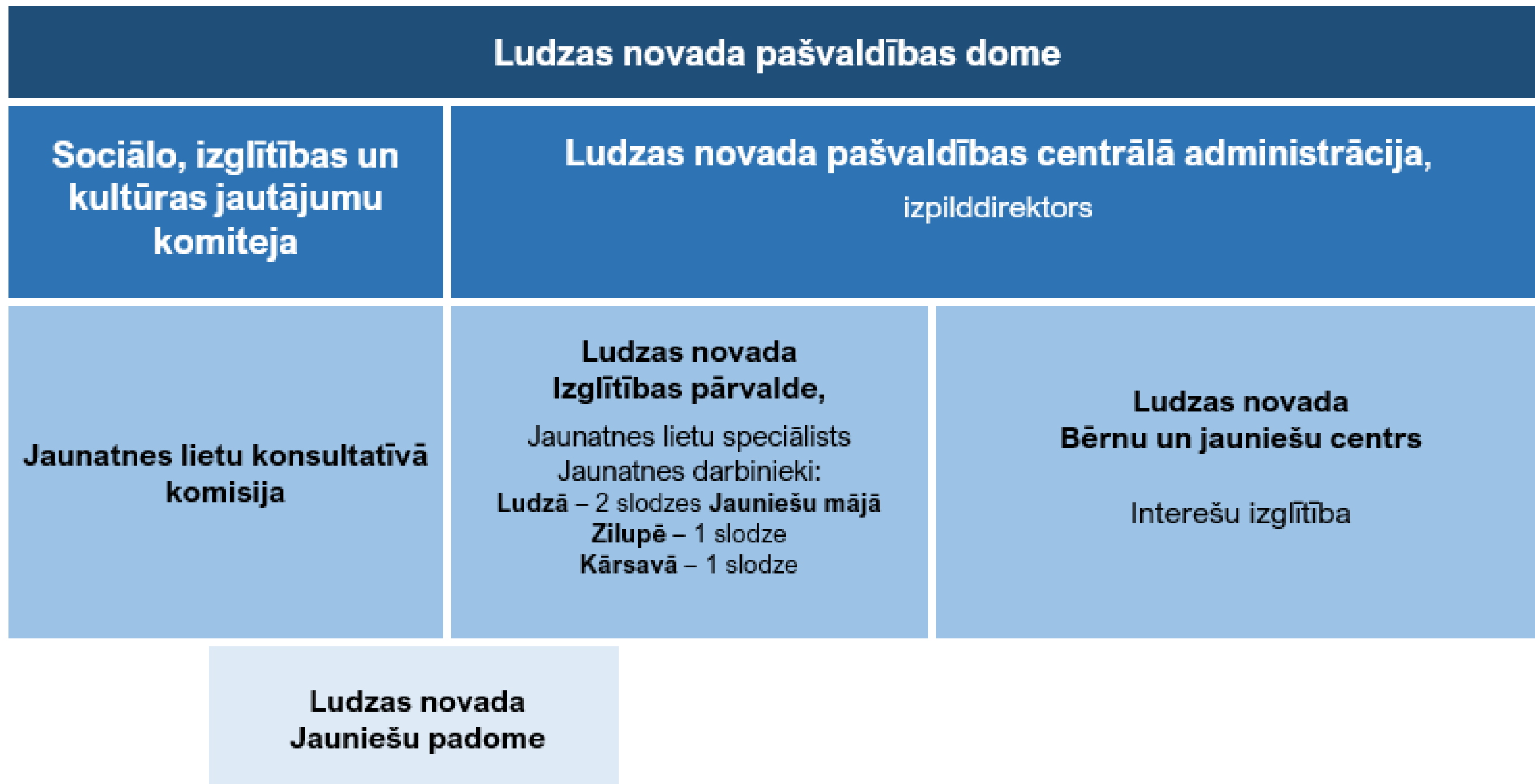
# DEKLARĒTĀ INSTITUCIONĀLĀ SISTĒMA



# Jaunatnes rīcībpolitikas pārvaldības modelis

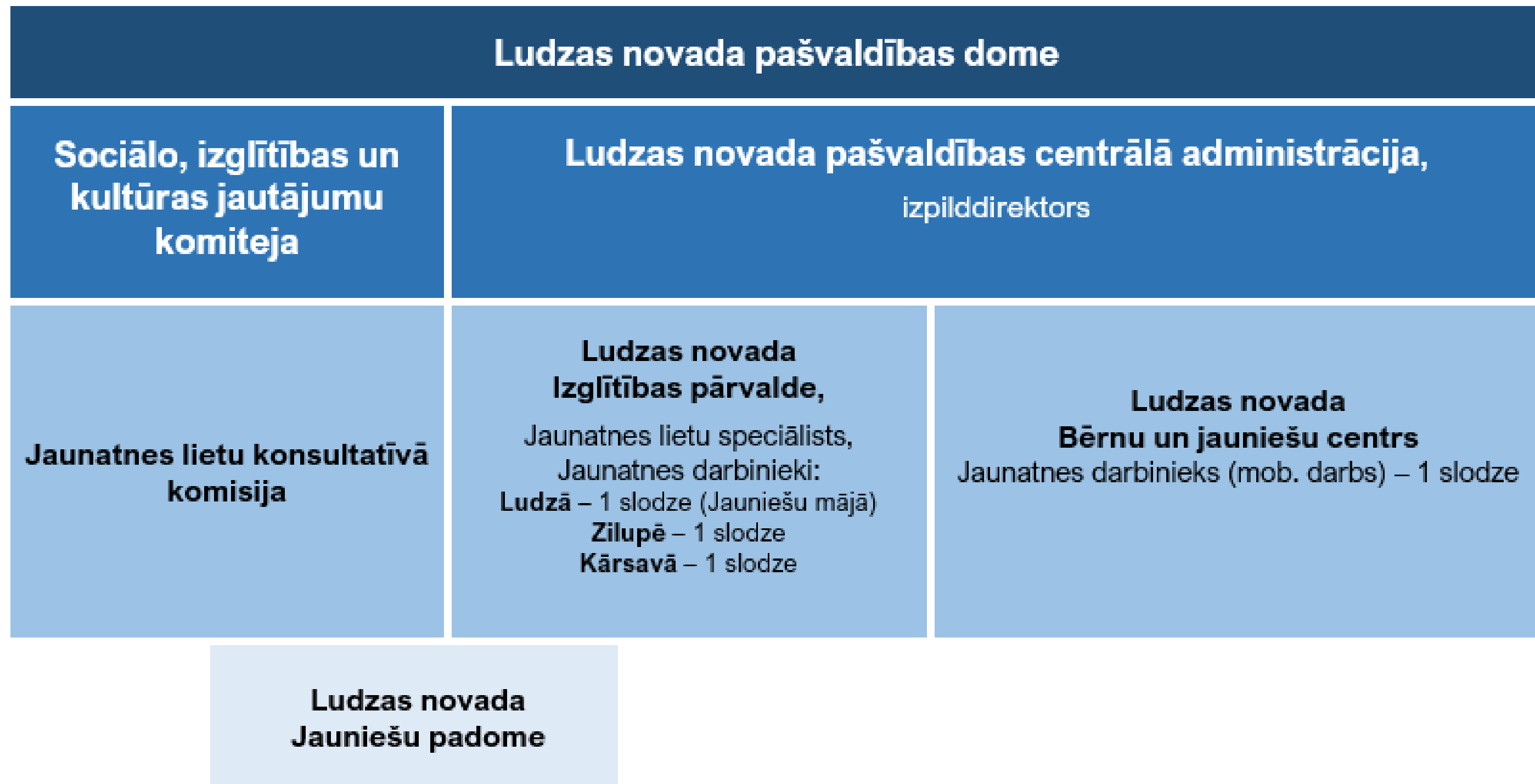
## 1.VARIANTS

(Rēzeknes novada modelis)



# Jaunatnes rīcībpolitikas pārvaldības modelis

## 2.VARIANTS



# Jaunatnes rīcībpolitikas pārvaldības modelis

## 3.VARIANTS

(IZM redzējumā – Augšdaugavas novada modelis)

<b>Ludzas novada pašvaldības dome</b>		
<b>Sociālo, izglītības un kultūras jautājumu komiteja</b>	<b>Ludzas novada pašvaldības centrālā administrācija,</b> izpilddirektors	
<b>Jaunatnes lietu konsultatīvā komisija</b>	<b>Ludzas novada Izglītības pārvalde,</b> Jaunatnes nodaļa - jaunatnes lietu speciālists/vadītājs	
<b>Ludzas novada Jauniešu padome</b>	<b>Jauniešu māja</b> (Blaumaņa 4A, Ludzā) Jaunatnes darbinieki: <b>Ludzā</b> – 1 slodze <b>Zilupē</b> – 1 slodze <b>Kārsavā</b> – 1 slodze	<b>Ludzas novada Bērnu un jauniešu centrs</b> Jaunatnes darbinieks (mob. darbs) – 1 slodze



## Nodrošina dzīvei nepieciešamo kompetenču apguves iespējas jauniešiem



Pielieto valodu, digitālās, komandas sadarbības prasmes; ievēro profesionalitāti un ētikas normas